

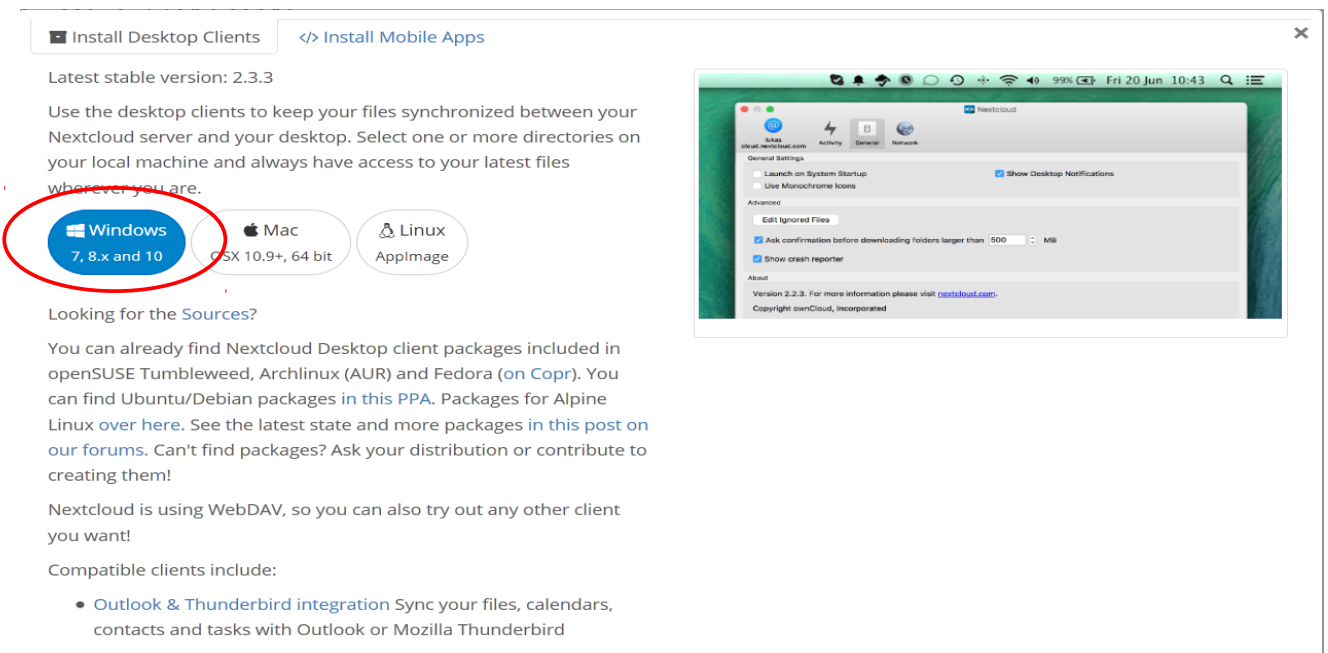
Einrichtung Nextcloud Client - Windows -

Auswahl Programm zur Synchronisierung

Gehen Sie auf über den Link

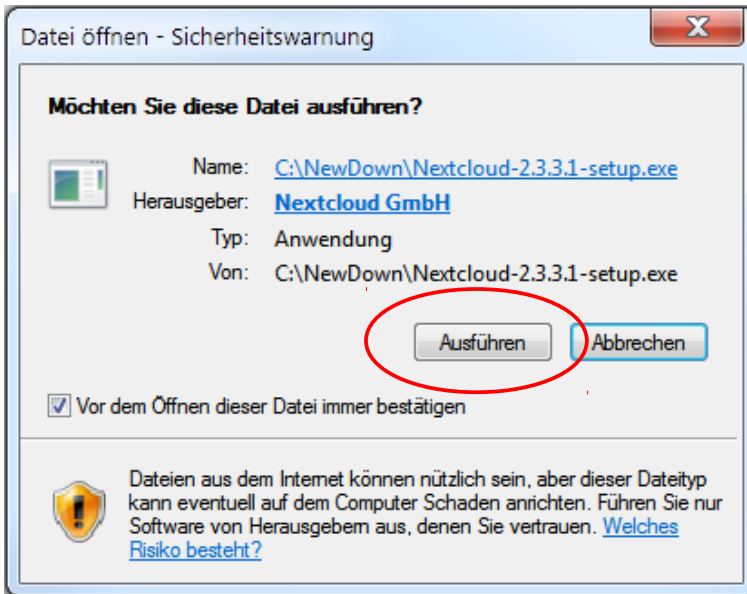
<https://nextcloud.com/install/#install-clients>

Auf diese Seite und wählen Sie für Ihr Gerät (Desktop, Mobile) und dem entsprechenden Betriebssystem den Client oder die App.



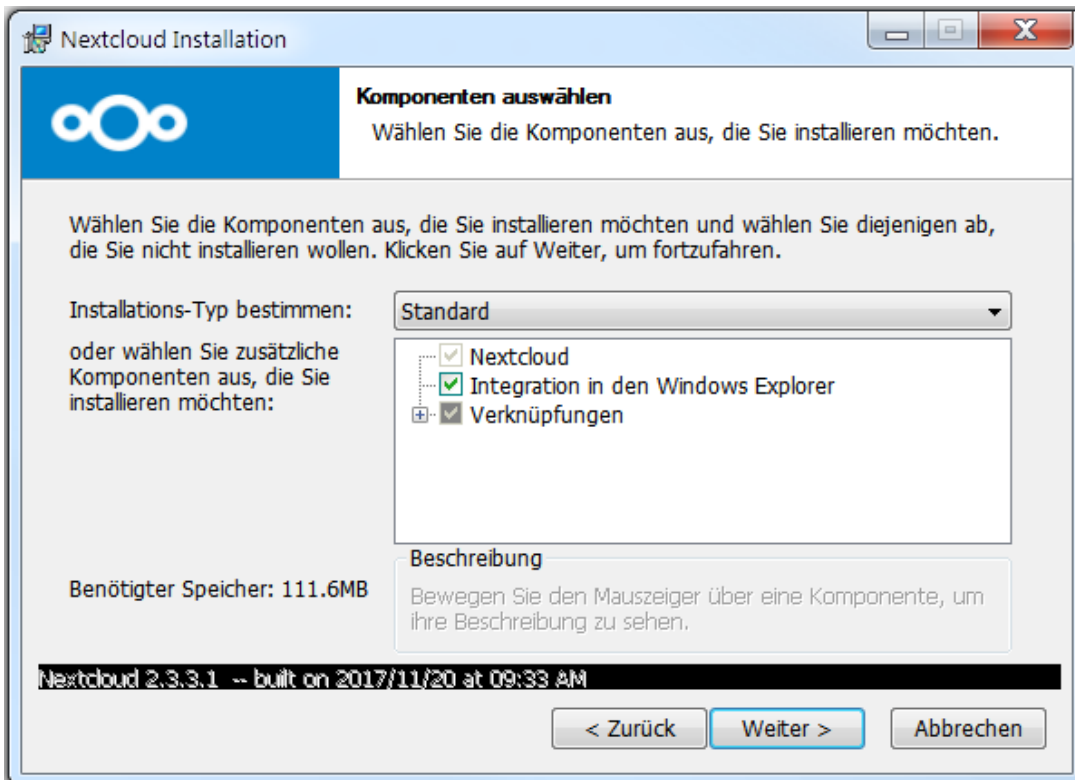
The screenshot shows the Nextcloud installation page. On the left, there are two tabs: "Install Desktop Clients" (selected) and "Install Mobile Apps". Below the tabs, the text says "Latest stable version: 2.3.3" and "Use the desktop clients to keep your files synchronized between your Nextcloud server and your desktop. Select one or more directories on your local machine and always have access to your latest files wherever you are." There are three buttons for operating systems: "Windows 7, 8.x and 10" (circled in red), "Mac OS X 10.9+, 64 bit", and "Linux Appliance". Below these buttons, there is a section "Looking for the Sources?" with links to various package repositories. At the bottom, it says "Compatible clients include:" followed by a bullet point: "Outlook & Thunderbird integration Sync your files, calendars, contacts and tasks with Outlook or Mozilla Thunderbird". On the right side of the screenshot, there is a preview of the Nextcloud desktop client interface, showing the "General Settings" window with options like "Launch on System Startup", "Use Microchrome icons", "Show Desktop Notifications", "Ask confirmation before downloading folders larger than 500 MB", and "Show crash reporter".

- Installationsdatei für den Client wird in Ihrem Download Pfad herunter geladen
- Starten Sie die Installation aus Ihrem Download Pfad

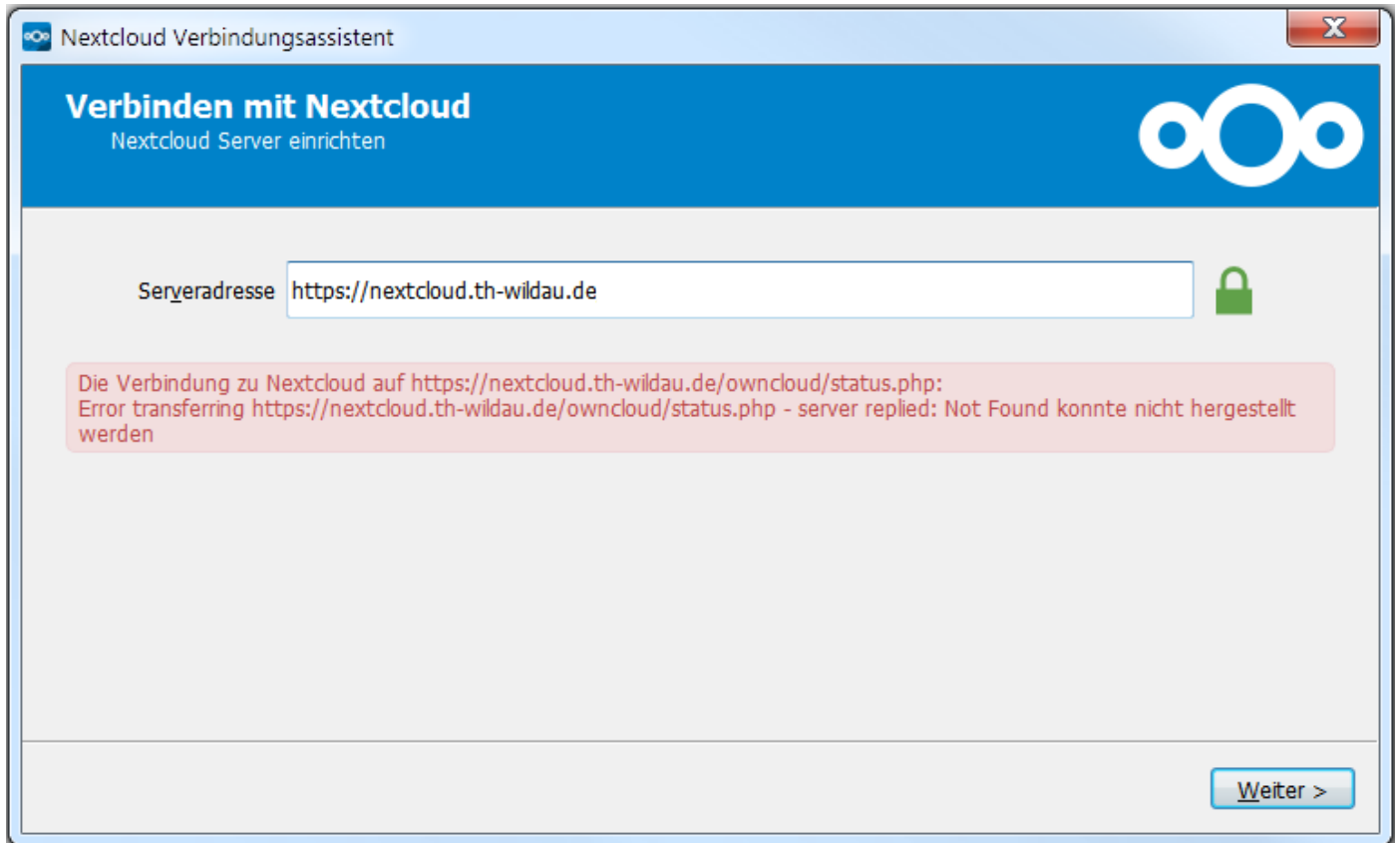


Installation wird gestartet.

Wenn ‚Integration in den Windows Explorer‘ noch nicht aktiviert bitte Haken setzen.



Jetzt werden Sie zur Eingabe der Serveradresse aufgefordert. Wenn Sie nur `nextcloud.th-wildau.de` eingeben bekommen Sie diese **Fehlermeldung**.



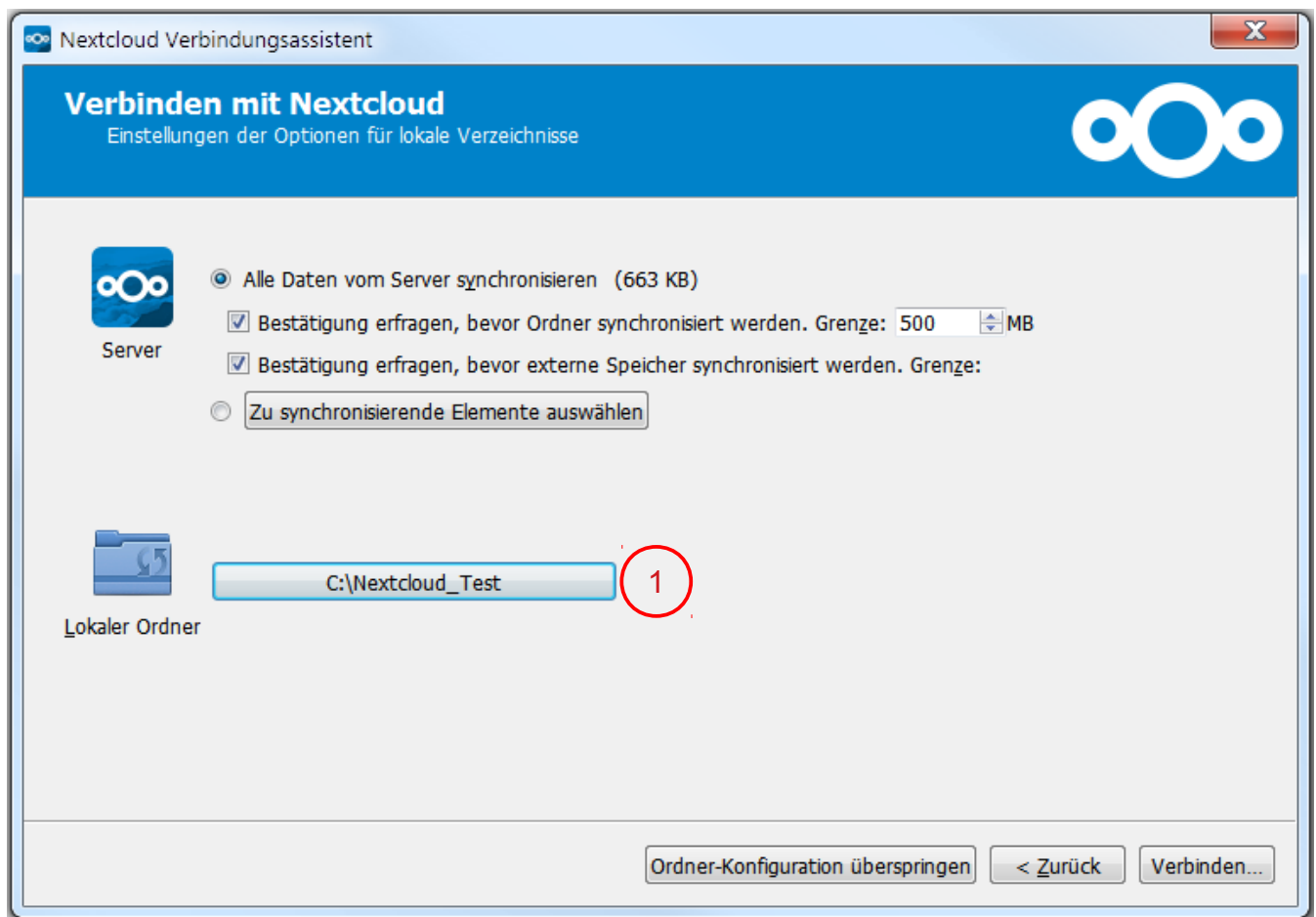
Bei **allen** Clients muss im Unterschied zum Webinterface

`https://nextcloud.th-wildau.de/nextcloud`

angegeben werden.

Geben Sie auf der folgenden Maske Ihren **Benutzernamen** und Ihr **Passwort** ein.
Ihre E-Mail Adresse ist nicht Ihr Benutzername!

Im weiteren Verlauf können Sie das Synchronisationsverhalten und den lokalen Pfad (1) festlegen.



Über ‚Verbinden‘ gelangen Sie zum Abschlußfenster